

MUSEU NACIONAL
DE
SOARES DOS REIS

O Museu Nacional de Soares dos Reis é o mais antigo Museu de Arte de Portugal. Fundado em 1832 por D. Pedro IV (Museu Portuense) passou em 1932 a ter a denominação actual. Nele estão depositadas, desde 1940, as espécies que constituíam o extinto Museu Municipal do Porto.

Aspectos interiores do
MUSEU NACIONAL DE SOARES DOS REIS
Palácio dos Carrancas
PORTO







ARQUEOLOGIA





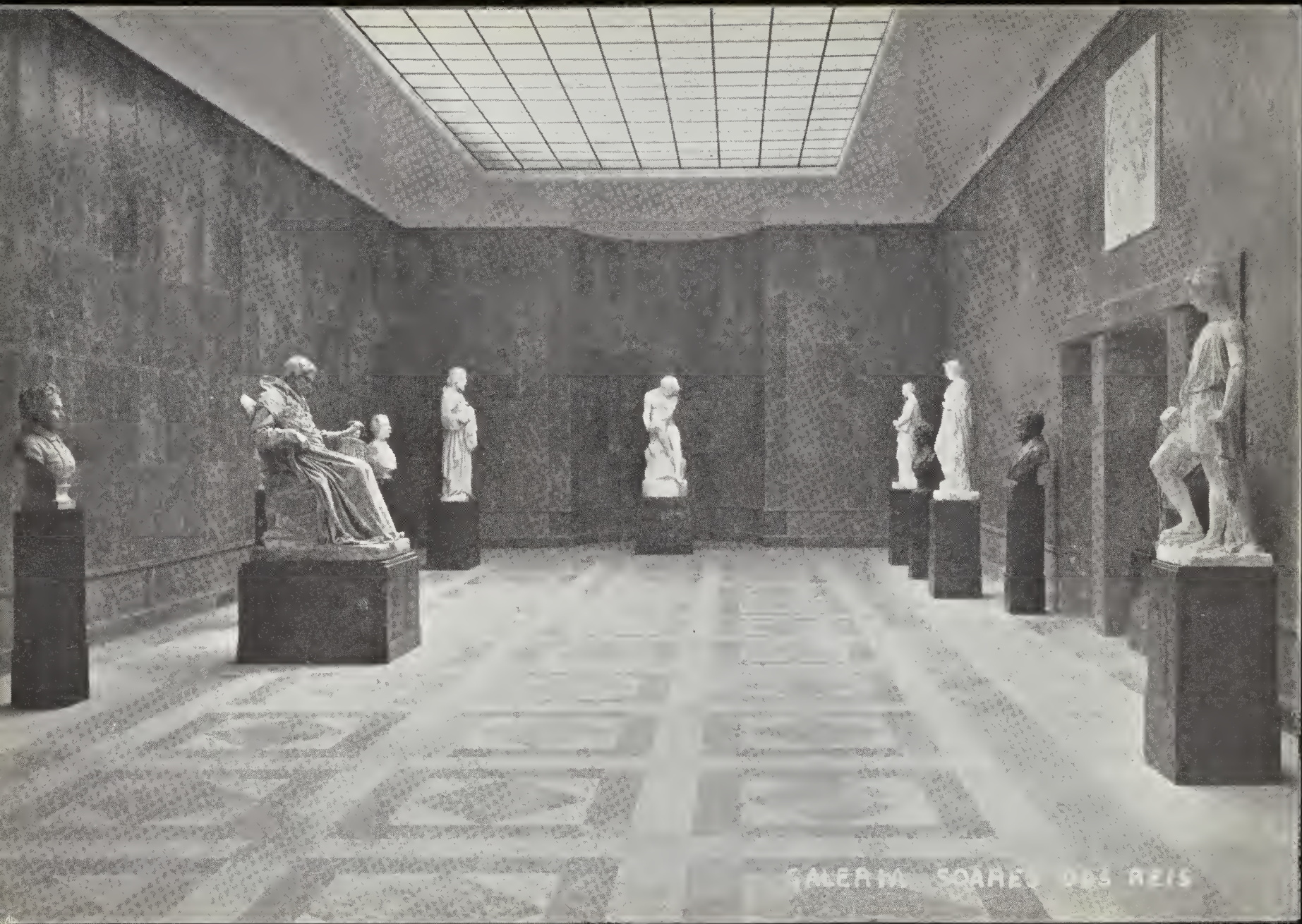
ARTE RELIGIOSA





GALERIA POUSÃO





GALERIA SOARES DOS REIS





SALA DE FAIANÇA PORTUGUESA





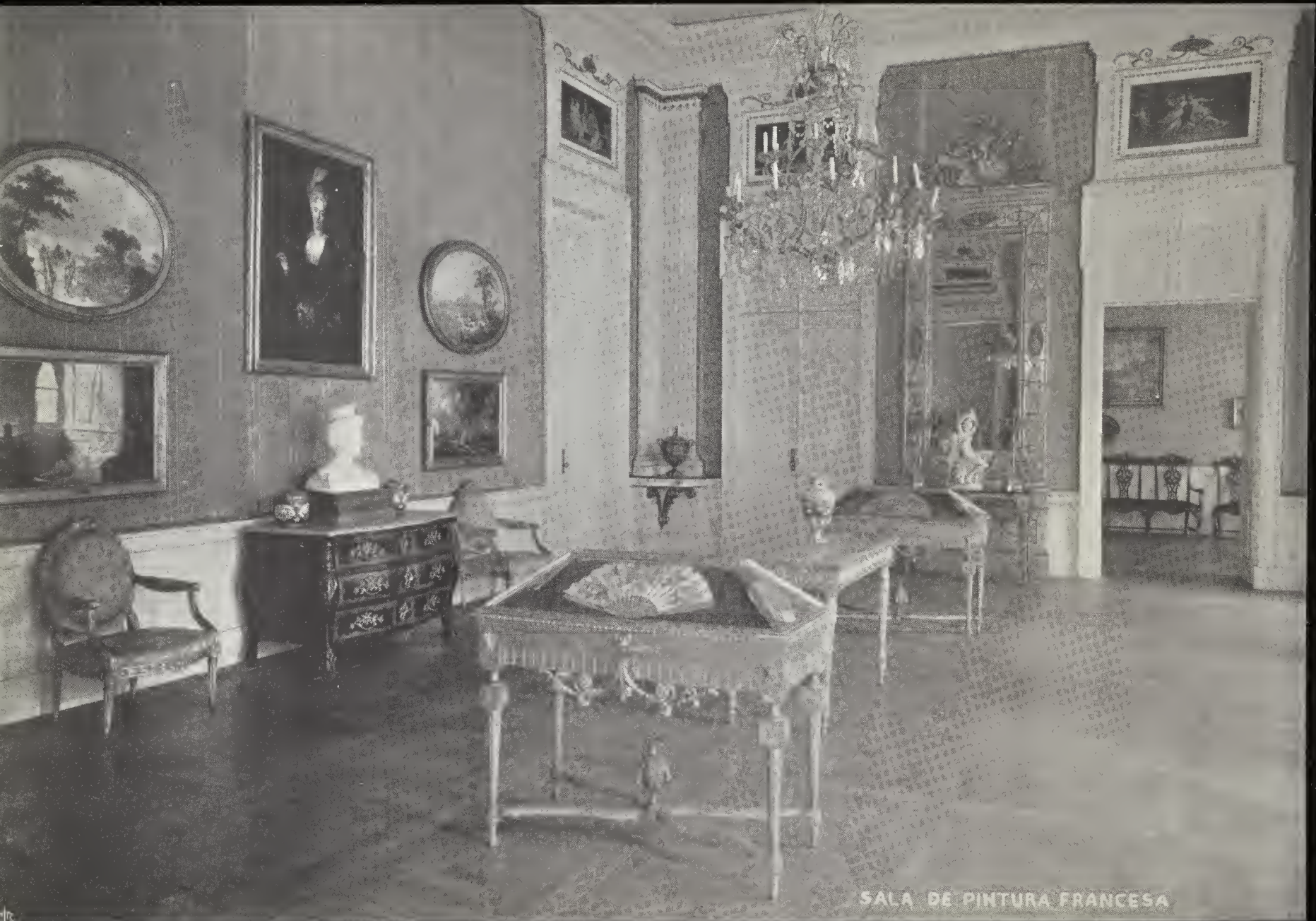
SALA DE OURIVESARIA





SALAO NOBRE





SALA DE PINTURA FRANCESA



O Palácio dos Carrancas, construído nos fins do século XVIII, pela família Morais e Castro, foi, em 1861, adquirido por D. Pedro V para residência régia e, em 1937, pelo Estado, para sede do Museu.

85-B20493

Portada, desenho por Agostinho Salgado.
Fotografias de A. Moreira.
Fotogravuras de Marques Abreu.
Imprensa Moderna, L.da.